

Freiburger Baustelle:

Neubau im Hinterhof wird mit Kran bewältigt

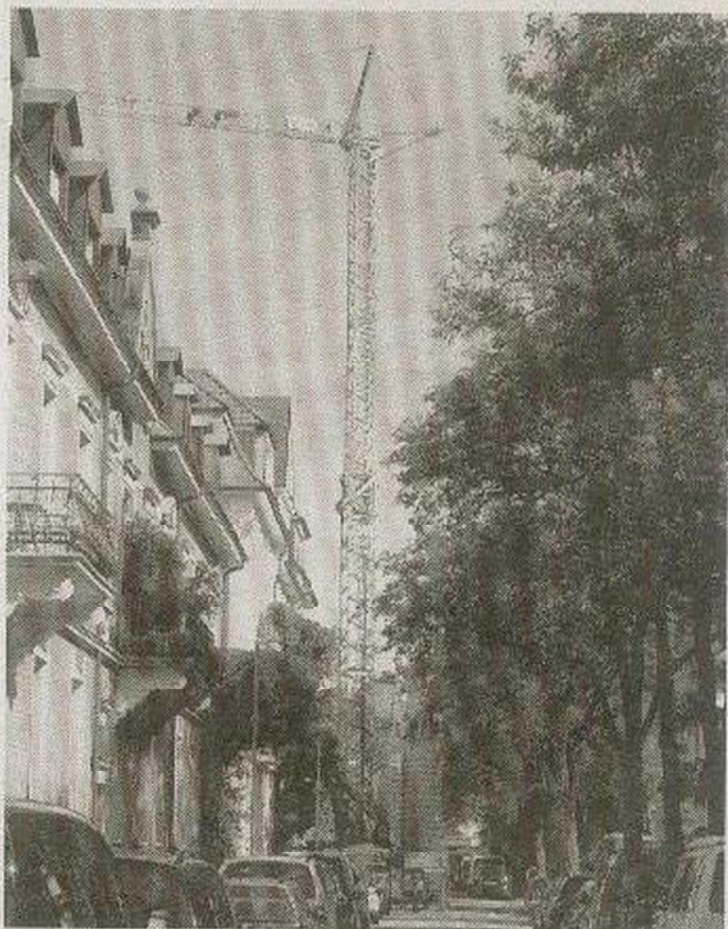
FREIBURG (ABZ). - 4000 altengerechte Wohnungen fehlen in Freiburg. Das Problem liegt in der städtebaulichen Struktur. Der altengerechte Umbau mehrgeschossiger Mietshäuser und die Neugestaltung von Eigentumswohnungen erweist sich oft als eine große Herausforderung für alle Beteiligten.

Wie in vielen älteren Städten sind die Anliegerstraßen schmal, von Bäumen gesäumt und für Baumaschinen - besonders für Krane - schwer zugänglich. Ein weiteres Problem ist die Höhe der Bauten, dazu kommen Kamine und Dachantennen.

Die Musterbaustelle Freiburg in der Erwinstraße hat die Firma Hopp + Hofmann Bausanierung mittels eines KSD-Krans von BML Baumaschinen, Königsbach-Stein, bewältigt. Im Hinterhof, der nur durch das Gebäude erreichbar ist, muss ein Anbau mit Fahrstuhlschacht hochgezogen werden. Sämtliche Materialien werden über das Dach eingefahren.

Infolge des kurzen Drehradius von 2 m konnte der Kran auf der Straße platziert werden, so dass trotzdem Fahrbahn und Gehweg frei blieben.

Auch die Dachhöhe wurde mühelos erreicht. Die Bedienung des Krans erfolgt



Die Baustelle in der Freiburger Erwinstraße hat die Firma Hopp + Hofmann Bausanierung mittels eines KSD-Krans von BML Baumaschinen bewältigt.

Foto: BML

über Funk, weshalb in diesem Falle der kostengünstigere Unterdreher einem Obendreher vorgezogen wurde.